

## Før du køber elscooter

Før du køber en elscooter, er der mange overvejelser, du bør gøre dig, for at du kan vælge den rigtige. Her er de vigtigste:

### Sikker i trafikken



Det er vigtigt, at du både fysisk og mentalt formår at køre på elscooter. Styringen af en elscooter kræver en vis styrke og bevægelighed i hænder, arme og skuldre. Også synet skal være på et passende niveau, og du skal kunne overskue trafikken, for at det er forsvarligt at køre elscooter. Hvis du vælger en elscooter med kabine, skal du være opmærksom på, at dit udsyn er stærkt begrænset.

Færdselsreglerne skal følges, og en elscooter har ikke forkørselsret frem for andre trafikanter. Hvis du kører på fortove eller i centre og lignende, må du højst køre 6 km/t.

### Kørselsbehov

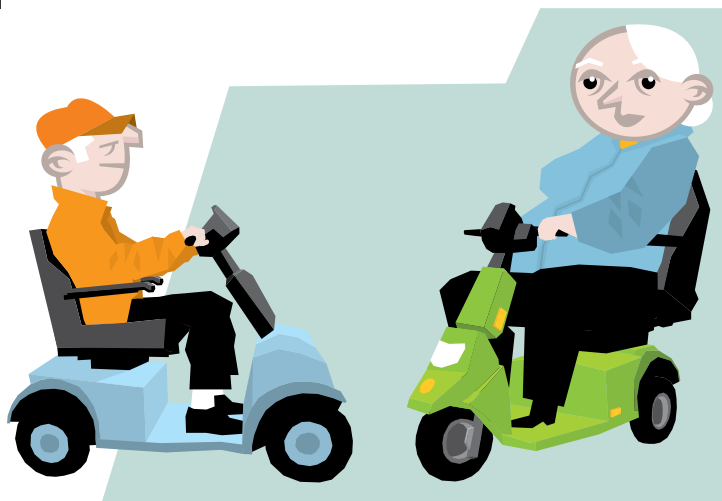


Små elscootere er bedst til kørsel indendørs og til kortere strækninger udendørs på fliser og asfalt. Hvis du også har brug for at køre længere strækninger fx på grusveje og i ujævnt terræn, skal du vælge en større model.

### Størrelse

Af hensyn til sikkerheden skal elscooterens størrelse passe til din størrelse – ikke for lille, ikke for stor.

Elscooteren kan i de fleste tilfælde justeres, så kørslen passer til din formåen og dit behov, fx hurtig eller langsom opbremsning. Sørg derfor altid for at afprøve den, før du køber.

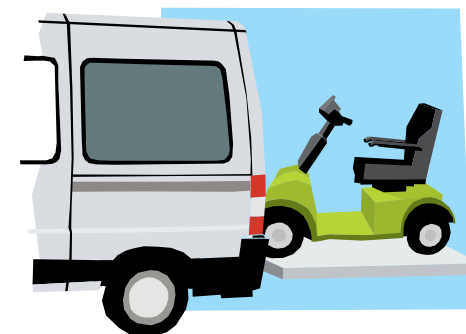


### Transportbehov



Hvis du skal kunne transportere store mængder af varer hjem eller medbringe rollator eller stok på køreturen, skal du huske at gøre opmærksom på det, da ikke alle modeller er egnede til det.

### Med i handicapbus, tog og S-tog



De fleste elscootere kan tages med i handicapbus, tog og S-tog, men de største modeller kan ikke. Elscooteren bør have beslag til fastspændning i bil og bus.

## Tre eller fire hjul

Der findes elscootere med tre hjul og med fire hjul, som hver har deres fordele og ulemper:

**Den trehjulede** kræver ikke så mange kræfter til styring. Den fylder mindre og manøvrerer bedre, så den har nemmere ved at sno sig gennem snirklede passager med lidt plads.



Det kan være vigtigt, når du køber ind. Ved mange trehjulede elscootere er der også bedre plads til benene. Den trehjulede model er desuden en smule billigere.

Blandt ulemperne kan nævnes, at den kan føles mindre stabil, især i skarpe sving ved høj fart.

**Den firehjulede** vil af mange føles mere tryk, og den er mere stabil både i sving og ved kørsel på skrå flader. Desuden vil mange firehjulede elscootere føles mere stabile på lange lige



strækninger på grund af den lidt tungere styring. Den er mere stabil, hvis du har brug for at støtte dig til scooteren under ind- og udstigning.

Blandt ulemperne kan nævnes, at den ikke manøvrerer så godt på snæver plads, at den kræver flere armkræfter at styre, og at der kan være mindre plads til benene. Desuden er den en smule dyrere.

## Opbevaring og opladning



Elscooteren skal helst beskyttes mod vind og vejr, når den ikke er i brug. Bedst er det, hvis den kan stå tørt under tag, men et overtræk kan også bruges. Der skal være adgang til et almindeligt 230 V stik, så scooteren kan lades op.

## Yderligere oplysninger

Du kan hente denne vejledning på socialstyrelsens hjemmeside [www.socialstyrelsen.dk](http://www.socialstyrelsen.dk)



HJÆLPEMIDDEL  
INSTITUTTET

Vejledningen er udarbejdet af HjælpemiddelInstitutet, juni 2011.  
Tegninger: Torben Schmidt Kjeldsen. Tryk: LaserTryk.dk A/S

# Før du køber elscooter

– en vejledning

