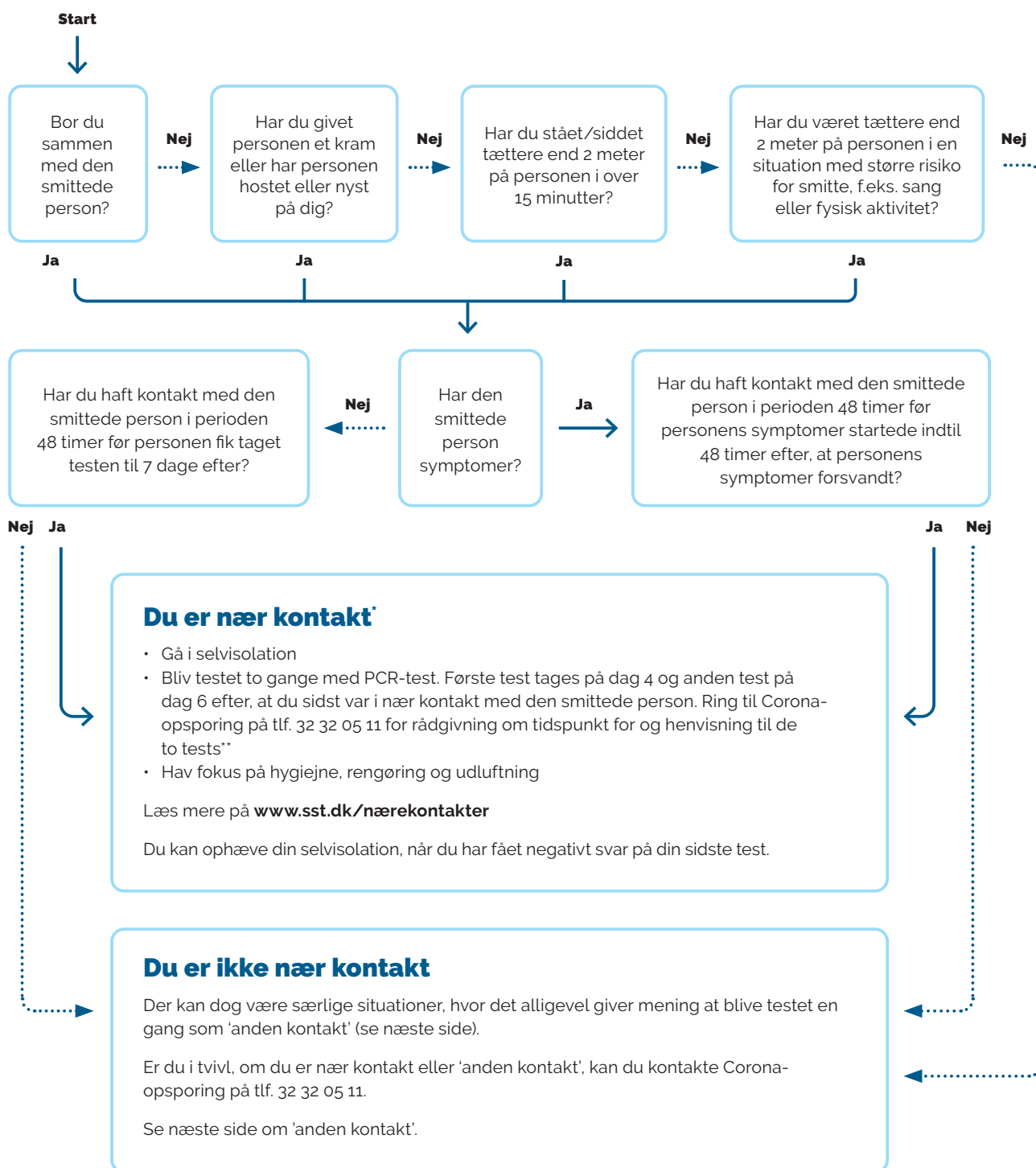


Er jeg nær kontakt til en person med COVID-19?

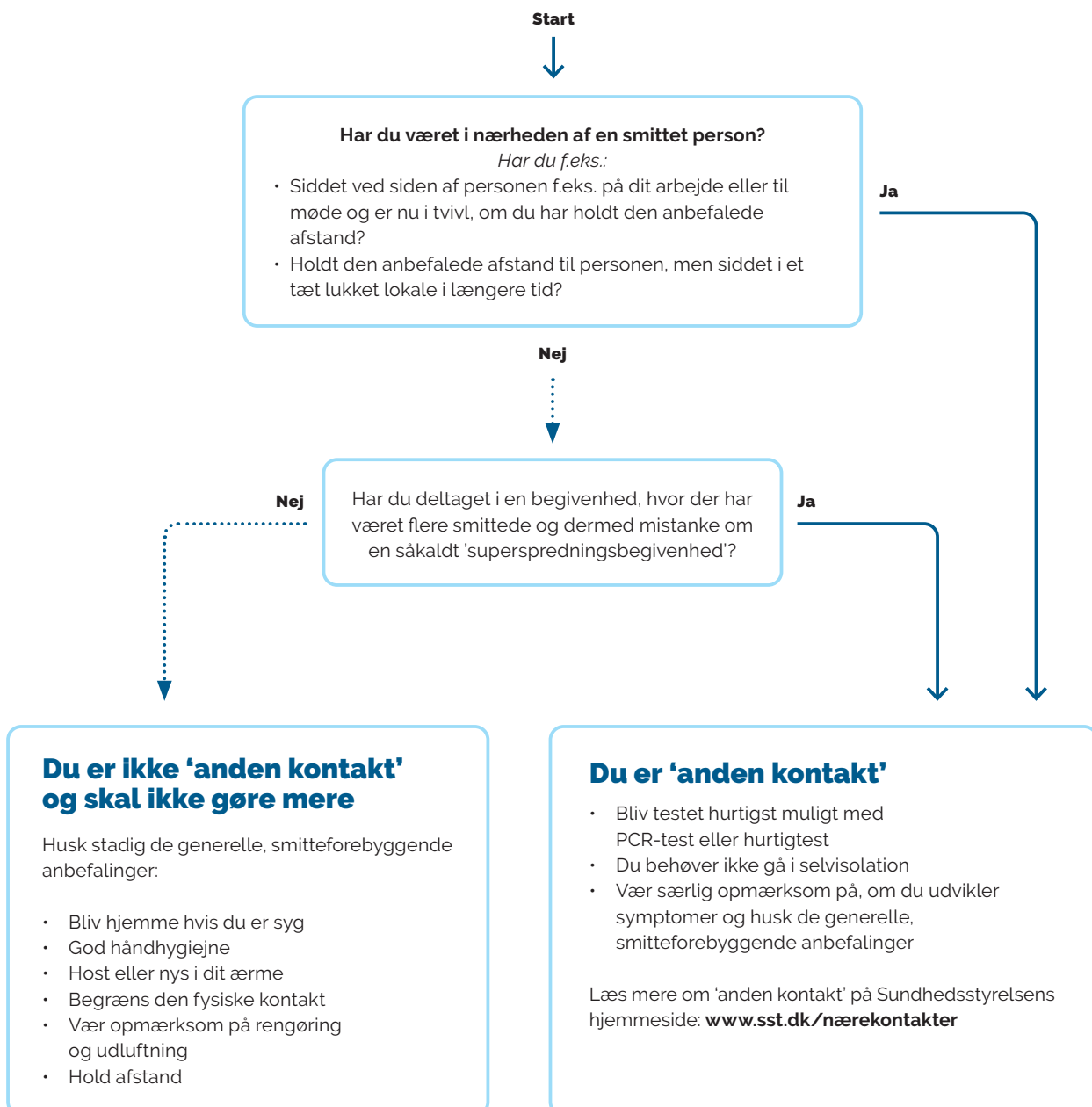


* I tilfælde af håndtering af smitte på sygehuse, plejecentre og lignende samt på dagtilbud, skoler og uddannelsesinstitutioner følges også de gældende retningslinjer på disse områder. Se mere på sst.dk/da/corona

** I særlige tilfælde kan der gælde andre anbefalinger for testning end på hhv. 4 og 6 dagen. Det kan f.eks. være, hvis du løbende er udsat for smitte, hvis du f.eks. passer et smittet barn. I disse tilfælde kan du også få vejledning hos Coronaopsporing på tlf. 32 32 05 11 eller læse mere i Sundhedsstyrelsens materialer om nære kontakter på: www.sst.dk/nærekontakter

Er jeg 'anden kontakt' til en person med COVID-19?

Der kan være særlige situationer, hvor kriterierne for at være nær kontakt ikke er opfyldt, men hvor der alligevel er en vis risiko for smitte. I de tilfælde kan du være en såkaldt 'anden kontakt'.



* Dette er vejledende situationer. Identificering af andre kontakter vil altid bero på en konkret vurdering af den pågældende situation. I tilfælde af håndtering af smitte på sygehuse, plejecentre og lignende samt på dagtilbud, skoler og uddannelsesinstitutioner følges de gældende retningslinjer på disse områder. Se mere på sst.dk/da/corona